

# Era One

Die neue Linie mit Steuerungen Era One:  
Die ideale Lösung mit dem edlen Design  
zur Steuerung von Mehrnutzer-Systemen.



**Nice**

Home Automation

# Nice

## Era One

**Das System Era One enthält Sender mit 1, 2, 4 und 9 Kanälen und Empfänger zum Einstecken, vorverkabelt, mit oder ohne eingebautem Sender.**



ON1E, ON1CE



ON2E, ON2CE



ON4E, ON4CE



ON9E

**433,92 MHz Rolling Code, Verwaltung der Identitätscodes und Zertifikate, Selbsterlernung, mit integriertem Proximity-Empfänger, mit Codierung O-Code 72 Bit,** auch mit den Empfängern mit Nice FloR kompatibel. Auch in den Versionen mit sequenzieller Codierung mit multipler Eingabe (Era OneC) erhältlich.

**Fortgeschritten:** Verwendung von Berechnungs- und Erkennungssystemen, die die Sicherheitsstufe erhöhen und die Reaktionszeit der Automation um etwa das Dreifache verringert.

**Auch aus der Ferne** dank der Empfänger Opera **praktisch zu speichern.**

**Ohne sich in die Nähe der Anlage begeben zu müssen** kann man einen neuen Sender Era One auf zwei Arten freigeben:

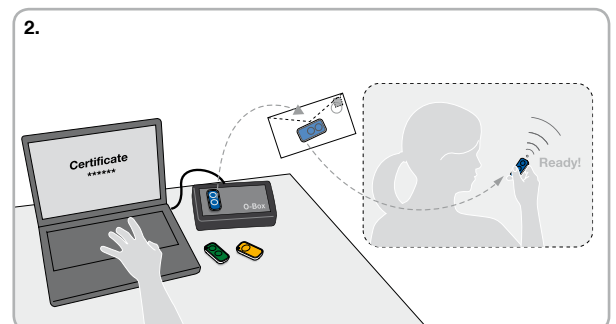
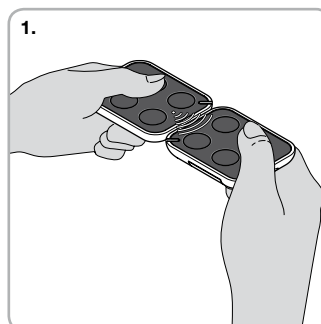
- durch Verwendung eines bereits im Empfänger freigegebenen Senders durch den Austausch des **Identitätscodes untereinander** (Abbildung 1);
- durch die Kommunikationsschnittstelle Nice O-Box wird das **Zertifikat** des Empfängers einfach eingegeben, indem man den neuen Era One an die O-Box annähert und die Anleitung vom PC oder PDA startet. (Abbildung 2).

**Sicher,** Wenn Sie einen Sender verlieren oder dieser gestohlen werden sollte, können Sie über O-Box:

- den Sender **austauschen** und dabei die gleichen Funktionen des vorhergehenden beibehalten;
- den alten Sender **deaktivieren**, indem am neuen Era One die Prioritätsstufe erhöht wird.

**Äußerst praktisch:** Die Version Era OneC macht es durch die Software O-Box möglich, in einer einzigen Operation ganze Packungen mit 10 Sendern zu speichern, ohne sie öffnen zu müssen!

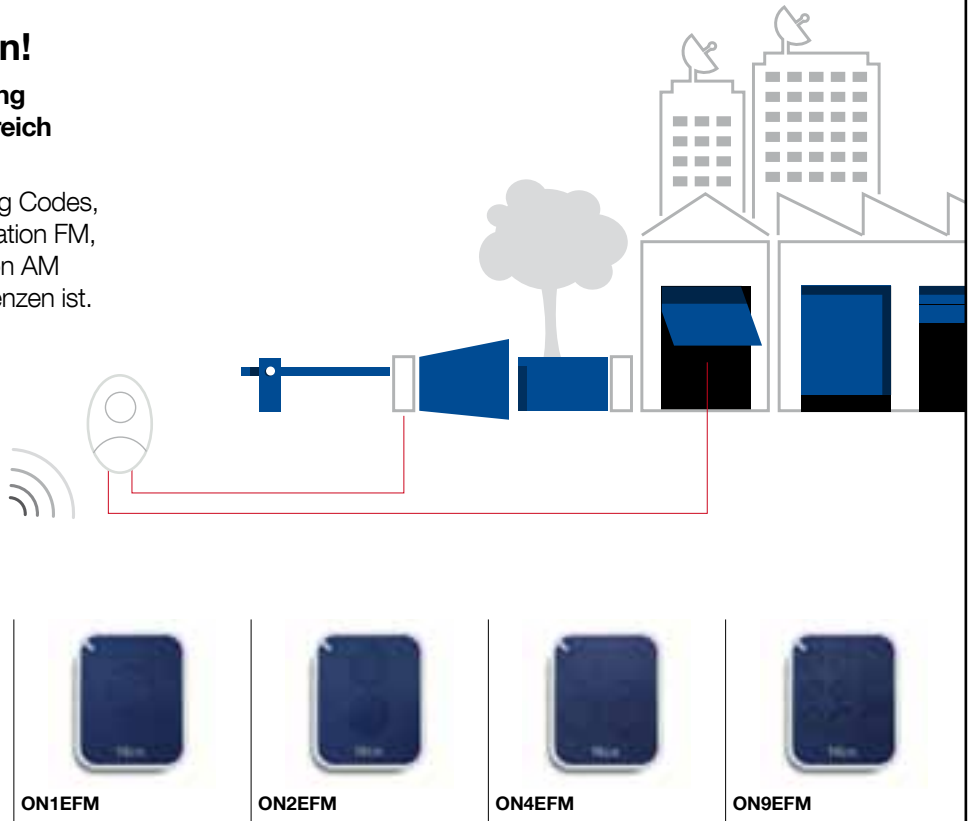
**Elegant und praktisch:** Der Sender Era One kann als edler und technologischer Schlüsselanhänger verwendet werden, er kann an die Wand fixiert oder am Armaturenbrett befestigt werden, dank der Halterung, die in der Packung mitgeliefert wird.



## Sicherere Übertragungen!

Era OneFM, ideal für die Verwendung in der Stadt oder an Orten mit zahlreichen vorhandenen Vorrichtungen.

Serie von Sendern, 868,46 MHz, Rolling Codes, unter Verwendung der Frequenzmodulation FM, die im Vergleich zur Frequenzmodulation AM weniger störanfällig gegenüber Interferenzen ist.



Die vollständige Linie von Empfängern mit den Funktionen des Systems Opera, geeignet für alle Bedürfnisse bei der Installation:

- **zum Einstecken**, mit den Nice Steuersystemen der neuesten Generation mit Steckverbindung SM kompatibel;
- **universell vorverkabelt**, in Kombination mit allen Arten von Steuersystemen, **für die Steuerung jeder Automation, Beleuchtungs- und Bewässerungsanlagen oder sonstigen elektrischen Kreisläufen.**

### Höchste Flexibilität:

Es können bis zu 1024 Sender gespeichert werden.

### Praktisch und funktionell:

Ein vorhandener Sender im Inneren der Empfänger OXIT/OXITFM, OX2T/OX2TFM und OX4T ermöglicht den Zugriff auf die Funkcodes durch die Multifunktions-Schnittstelle O-Box, auch wenn sich diese in schwer erreichbaren Positionen befindet (Abbildung 3). Die Empfänger OXIT/OXITFM, OX2T/OX2TFM und OX4T können als Signalverstärker verwendet werden, wodurch der Abstand für den Betrieb zwischen Sendern und anderen Empfängern der Serie One erhöht wird (Abbildung 4).

### Sicherheit bei der Steuerung,

dank der 3 Sicherheitsstufen, durch Password und Schlüssel.

Durch die O-Box und die spezielle Software für PC und PDA ist es möglich:

- eine **einfache und schnelle Programmierung** der Empfänger und der Sender durchzuführen;
- **die Liste der Codes zu verwalten** und auszudrucken;
- die eigen **Datenbank der Installationen** zu erstellen (was bei Mehrbenutzersystemen nützlich ist).

### Empfänger 433,92 MHz



OXI, OXIT



OX2, OX2T



OX4T

### Empfänger 868,46 MHz



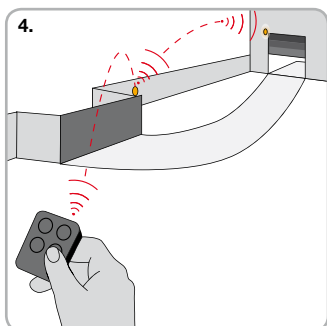
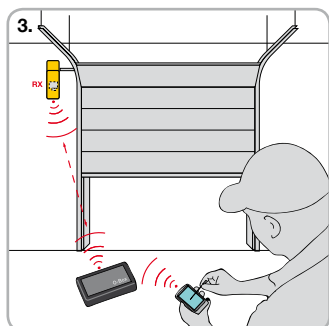
OXIFM, OXITFM



OX2FM, OX2TFM



O-BOX



**Sender Era One 433,92 MHz**

Code	Beschreibung	Preis/Pack.
<b>ON1E</b>	1 Kanal, 433,92 MHz	10
<b>ON2E</b>	2 Kanäle, 433,92 MHz	10
<b>ON4E</b>	4 Kanäle, 433,92 MHz	10
<b>ON9E</b>	9 Kanäle, 433,92 MHz	10
<b>ON1CE</b>	1 Kanal, 433,92 MHz, mit sequenzieller Codierung bei multipler Eingabe	10
<b>ON2CE</b>	2 Kanäle, 433,92 MHz, mit sequenzieller Codierung bei multipler Eingabe	10
<b>ON4CE</b>	4 Kanäle, 433,92 MHz, mit sequenzieller Codierung bei multipler Eingabe	10

**Empfänger 433,92 MHz****Zum Einstecken**

Code	Beschreibung	Preis/Pack.
<b>OXI</b>	4 Kanäle, ohne eingebauten Sender	1
<b>OXIT</b>	4 Kanäle, mit eingebautem Sender	1

**Universell vorverkabelt**

Code	Beschreibung	Preis/Pack.
<b>OX2</b>	2 Kanäle, ohne eingebauten Sender	1
<b>OX2T</b>	2 Kanäle, mit eingebautem Sender	1
<b>OX4T</b>	4 Kanäle, mit eingebautem Sender	1

**Sender Era One 868,46 MHz**

Code	Beschreibung	Preis/Pack.
<b>ON1EFM</b>	1 Kanal, 868,46 MHz	10
<b>ON2EFM</b>	2 Kanäle, 868,46 MHz	10
<b>ON4EFM</b>	4 Kanäle, 868,46 MHz	10
<b>ON9EFM</b>	9 Kanäle, 868,46 MHz	10

**Empfänger 868,46 MHz****Zum Einstecken**

Code	Beschreibung	Preis/Pack.
<b>OXIFM</b>	4 Kanäle, ohne eingebauten Sender	1
<b>OXITFM</b>	4 Kanäle, mit eingebautem Sender	1

**Vorverkabelt**

Code	Beschreibung	Preis/Pack.
<b>OX2FM</b>	2 Kanäle, ohne eingebauten Sender	1
<b>OX2TFM</b>	2 Kanäle, mit eingebautem Sender	1

**Kommunikationsschnittstelle**

Code	Beschreibung	Preis/Pack.
<b>OBOX2</b>	Dual-Band Schnittstelle, für 433,92/868,46 MHz Geräte, komplett mit Software, USB Anschlusskabel im Lieferumfang enthalten.	1
<b>OBOX2B</b>	Dual-Band Schnittstelle, für 433,92/868,46 MHz Geräte, komplett mit Software, USB Anschlusskabel und integriertem Bluetooth Modul.	1

**Technische Eigenschaften der Sender**

	Trägerfrequenz	Geschätzte Reichweite	Codierung	Versorgung	Batteriedauer	Schutzgrad	Abmessungen Gewicht
<b>ON_E, ON_CE</b>	433,92 MHz	200 m (im Freien); 35 m (im Innern von Gebäuden)*	O-Code 72 bit; rolling code	3 Vdc; Lithiumbatterie Typ CR2032	2 Jahre (bei 10 Übertragungen am Tag)	IP40 (bei Verwendung in geschützten Bereichen)	44x55x10 h mm 11 g
<b>ON_EFM</b>	868,46 MHz						

\* Die Reichweite der Sender und die Empfangsqualität der Empfänger könnten durch eventuelle Vorrichtung beeinflusst werden, die mit der gleichen Frequenz in diesem Bereich arbeiten.

**Technische Eigenschaften der Empfänger**

	Empfangs- frequenz	Übertragungs- frequenz	Eingangs- Impedanz	Sensibilität	Decodierung	Anzahl der Kanäle	Relaiskontakt	Versorgung	Stromaufnahme	Schutzgrad	Abmessungen Gewicht	
<b>OXI</b>	433,92 MHz	-	52 Ohm	>0,5 $\mu$ V bei guter Signalstärke	O-Code, FloR, Flo	4 (15 bei BUS T4)	-	5 Vdc	30 mA (max)	IP 30	50x19x45 h mm, 20 g	
<b>OXIT</b>		433,92 MHz				2	max 0,5 A 50 V (NA)	von 12 bis 28 Vdc/Vac	80 mA (max) mit aktiven Relais			58x86x22 h mm, 55 g
<b>OX2</b>		-				433,92 MHz	4 Relais mit potenzialfreien Schließ- und Öffnungs- kontakt	5 A - 250 V	110 $\div$ 240 Vac 50/60 Hz	80 mA	IP 44 (bei unversehrtem Gehäuse)	128x112x43 h mm, 260 g
<b>OX2T</b>		433,92 MHz						2	max 0,5 A 50 V (NA)	von 12 bis 28 Vdc/Vac	100 mA (max) mit aktiven Relais	58x86x22 h mm, 55 g
<b>OX4T</b>	868,46 MHz	-	52 Ohm	>0,8 $\mu$ V bei guter Signalstärke	O-Code	4 (15 bei BUS T4)	-	5 Vdc	30 mA (max)	IP 30	50x19x45 h mm, 20 g	
<b>OXIFM</b>		868,46 MHz				2	max 0,5 A 50 V (NA)	von 12 bis 28 Vdc/Vac	100 mA (max) mit aktiven Relais			58x86x22 h mm, 55 g
<b>OXITFM</b>		-				868,46 MHz	4 Relais mit potenzialfreien Schließ- und Öffnungs- kontakt	5 A - 250 V	110 $\div$ 240 Vac 50/60 Hz	80 mA	IP 44 (bei unversehrtem Gehäuse)	128x112x43 h mm, 260 g
<b>OX2FM</b>		868,46 MHz						2	max 0,5 A 50 V (NA)	von 12 bis 28 Vdc/Vac	100 mA (max) mit aktiven Relais	58x86x22 h mm, 55 g
<b>OX2TFM</b>	868,46 MHz	868,46 MHz	52 Ohm	>0,8 $\mu$ V bei guter Signalstärke	O-Code	4 (15 bei BUS T4)	-	5 Vdc	30 mA (max)	IP 30	50x19x45 h mm, 20 g	



**Nice SpA**  
Oderzo TV Italia  
info@niceforyou.com

[www.niceforyou.com](http://www.niceforyou.com)



Nice cares for the environment.  
Using natural paper it avoids excessive  
use of raw materials and forest exploitation.  
Waste is reduced, energy is saved  
and climate quality is improved.

Die in diesem Dokument  
enthaltenen Daten sind rein indikativ.  
Nice behält sich das Recht vor, jede für  
notwendig erachtete Änderung  
an den Produkten vorzunehmen.